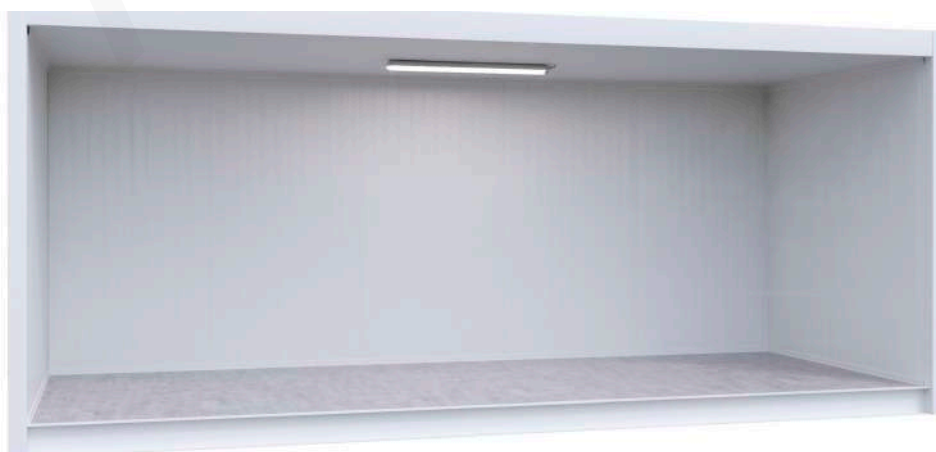


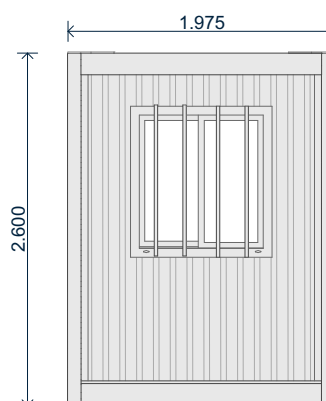
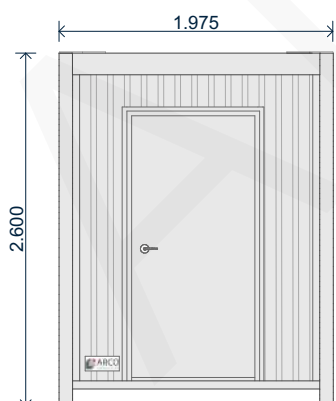
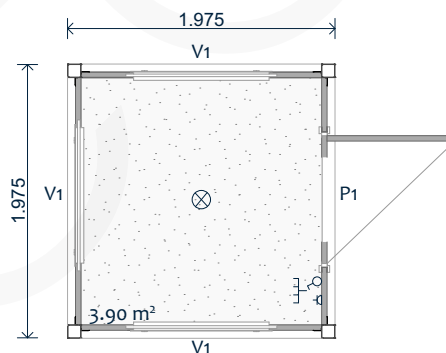
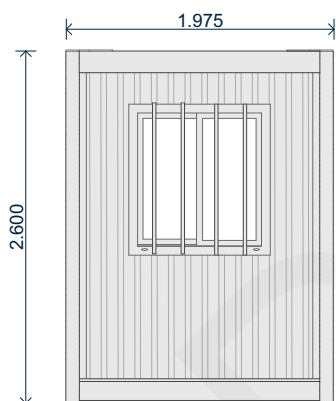


MÓDULOS DIÁFANOS





ARCO 1975 V



DIMENSIONES

1.975 x 1.975 x 2.600 mm

ALTURA INTERIOR

2.300 mm

ESTRUCTURA

Perfil abierto laminado y tubo soldado de acero

CUBIERTA

Panel sándwich poliuretano

FACHADA

Panel sandwich poliuretano

SUELO

Tablero de madera aglomerado hidrófugo + PVC homogéneo

CARPINTERÍA

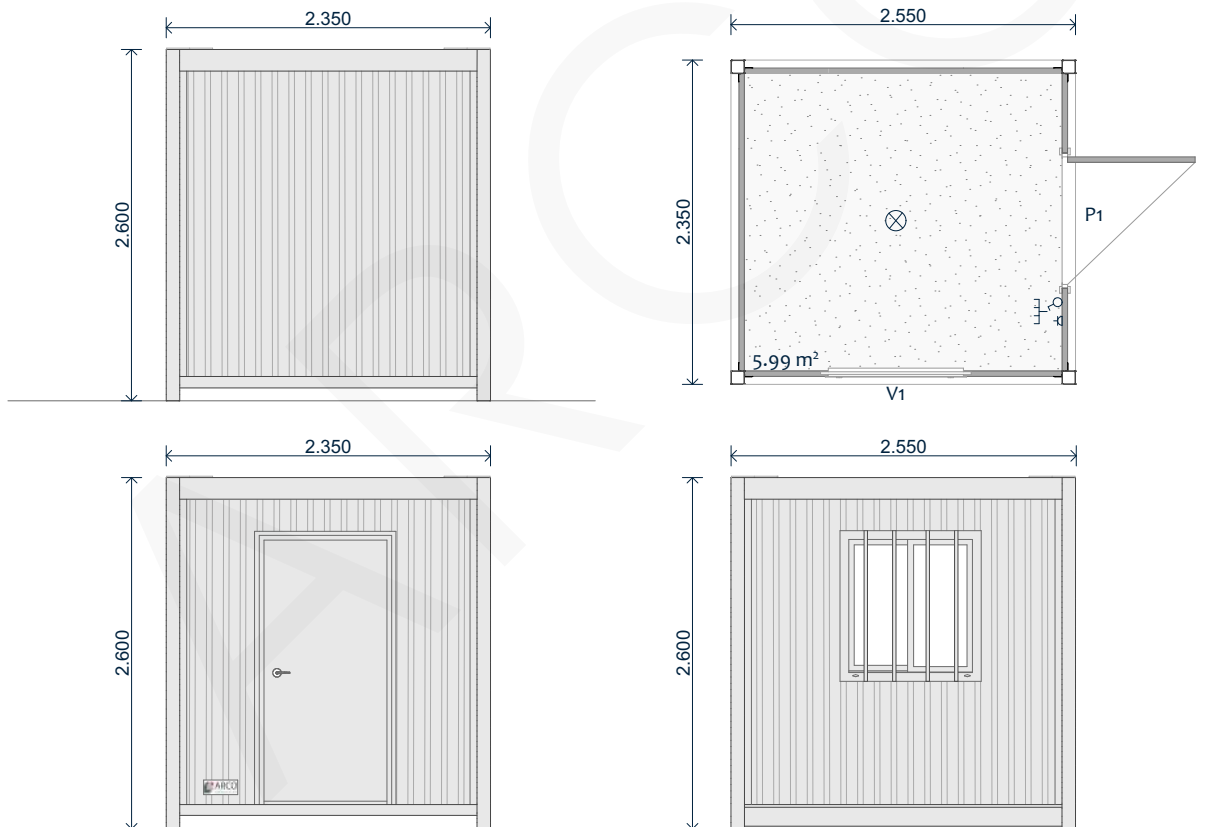
P1. Puerta exterior: 1 ud
V1. Ventana 1000x1000mm: 3 ud

ELECTRICIDAD

Plafón led: 1 ud
Interruptor: 1 ud
Enchufe: 1 ud



ARCO 2550



DIMENSIONES

2.550 x 2.350 x 2.600 mm

ALTURA INTERIOR

2.300 mm

ESTRUCTURA

Perfil abierto laminado y tubo soldado de acero

CUBIERTA

Panel sándwich poliuretano

FACHADA

Panel sándwich poliuretano

SUELO

Tablero de madera aglomerado hidrófugo + PVC homogéneo

CARPINTERÍA

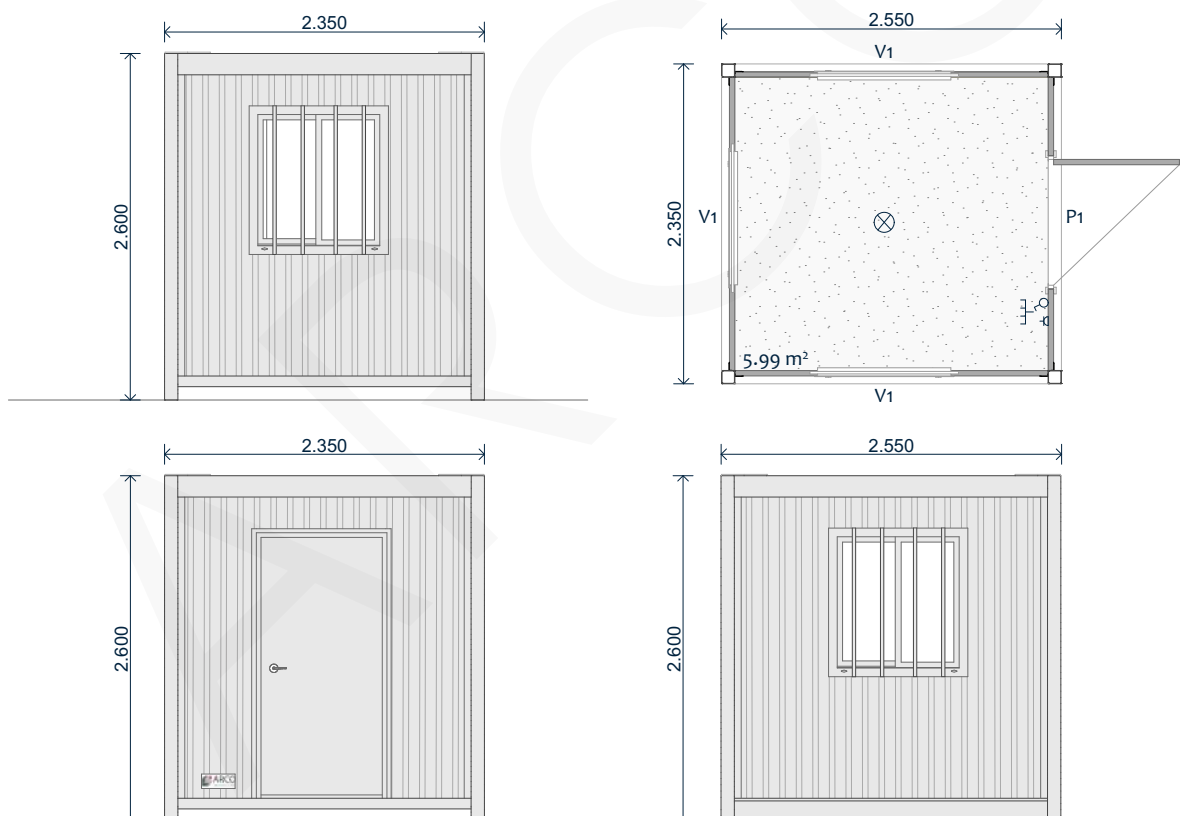
P1. Puerta exterior: 1 ud
V1. Ventana 1000x1000mm: 1 ud

ELECTRICIDAD

Plafón led: 1 ud
Interruptor: 1 ud
Enchufe: 1 ud



ARCO 2550 V



DIMENSIONES

2.550 x 2.350 x 2.600 mm

ALTURA INTERIOR

2.300 mm

ESTRUCTURA

Perfil abierto laminado y tubo soldado de acero

CUBIERTA

Panel sándwich poliuretano

FACHADA

Panel sándwich poliuretano

SUELO

Tablero de madera aglomerado hidrófugo + PVC homogéneo

CARPINTERÍA

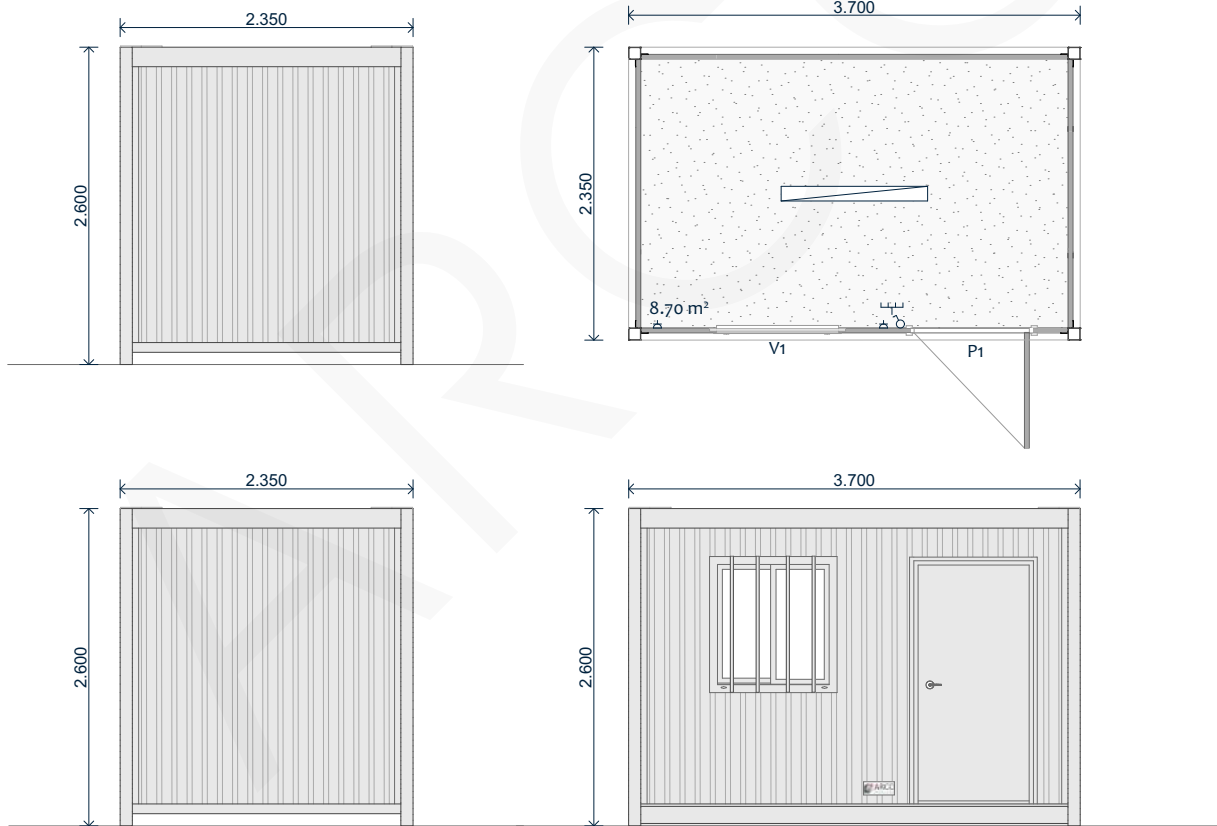
P1. Puerta exterior: 1 ud
V1. Ventana 1000x1000mm: 3 ud

ELECTRICIDAD

Plafón led: 1 ud
Interruptor: 1 ud
Enchufe: 1 ud



ARCO 3700



DIMENSIONES

3.700 x 2.350 x 2.600 mm

ALTURA INTERIOR

2.300 mm

ESTRUCTURA

Perfil abierto laminado y tubo soldado de acero

CUBIERTA

Panel sándwich poliuretano

FACHADA

Panel sándwich poliuretano

SUELO

Tablero de madera aglomerado hidrófugo + PVC homogéneo

CARPINTERÍA

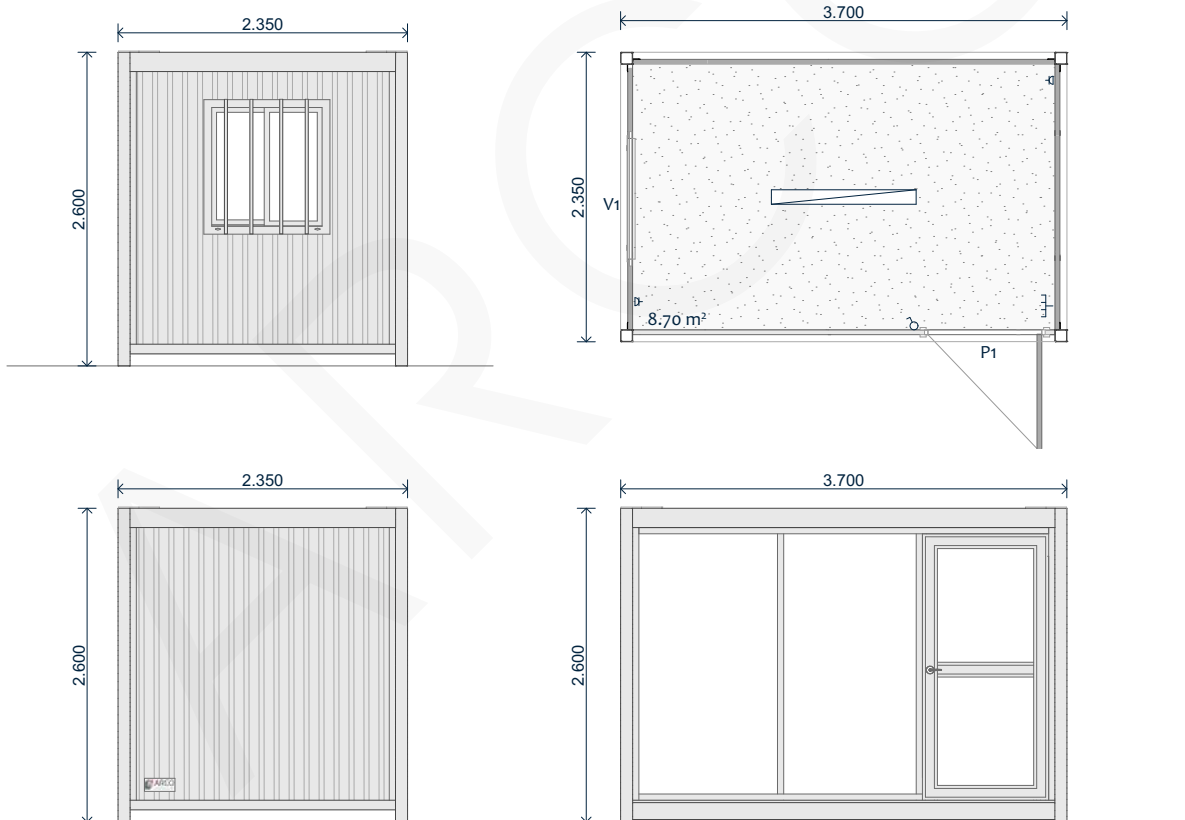
P1. Puerta exterior: 1 ud
V1. Ventana 1000x1000mm: 1 ud

ELECTRICIDAD

Luminaria led: 1 ud
Interruptor: 1 ud
Enchufe: 2 ud



ARCO 3700 EXP



DIMENSIONES

3.700 x 2.350 x 2.600 mm

ALTURA INTERIOR

2.300 mm

ESTRUCTURA

Perfil abierto laminado y tubo soldado de acero

CUBIERTA

Panel sándwich poliuretano

FACHADA

Panel sándwich poliuretano

SUELO

Tablero de madera aglomerado hidrófugo + PVC homogéneo

CARPINTERÍA

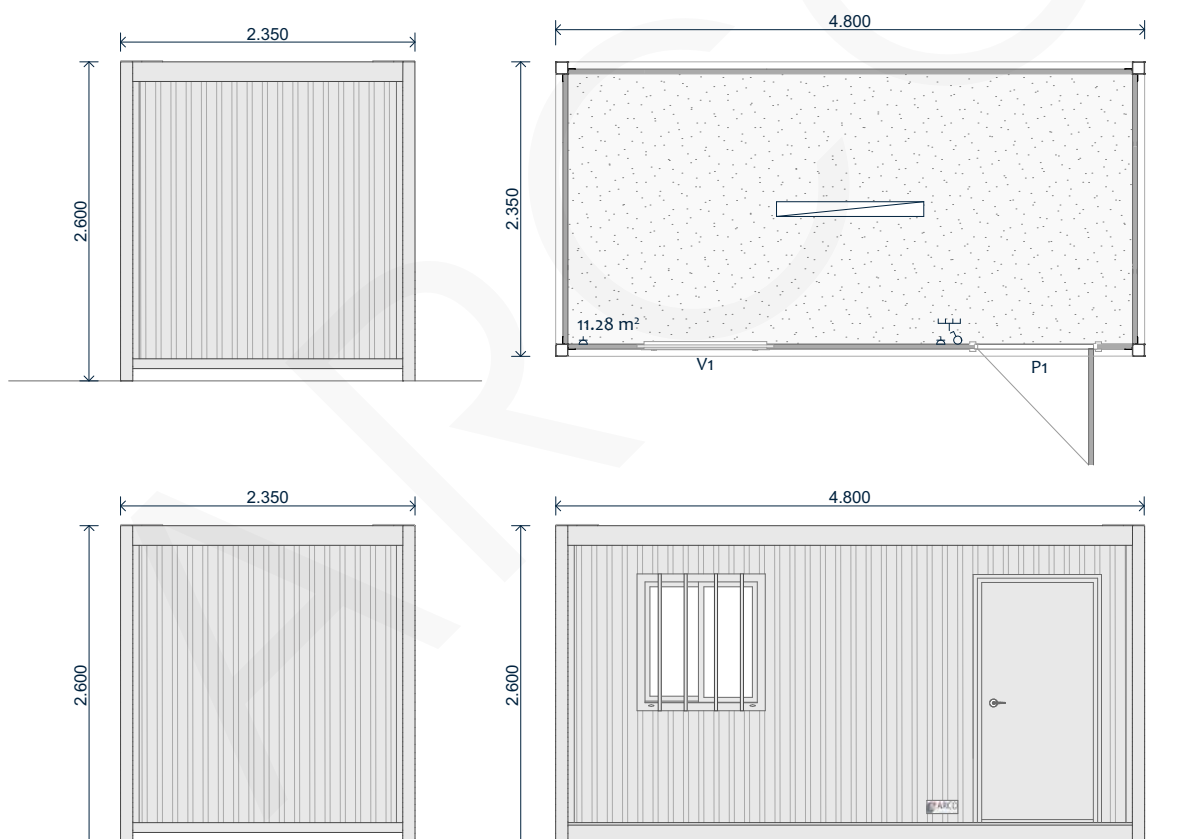
P1. Ventanal con puerta acristalada: 1 ud
V1. Ventana 1000x1000mm: 1 ud

ELECTRICIDAD

Luminaria led: 1 ud
Interruptor: 1 ud
Enchufe: 2 ud



ARCO 4800



DIMENSIONES

4.800 x 2.350 x 2.600 mm

ALTURA INTERIOR

2.300 mm

ESTRUCTURA

Perfil abierto laminado y tubo soldado de acero

CUBIERTA

Panel sándwich poliuretano

FACHADA

Panel sándwich poliuretano

SUELO

Tablero de madera aglomerado hidrófugo + PVC homogéneo

CARPINTERÍA

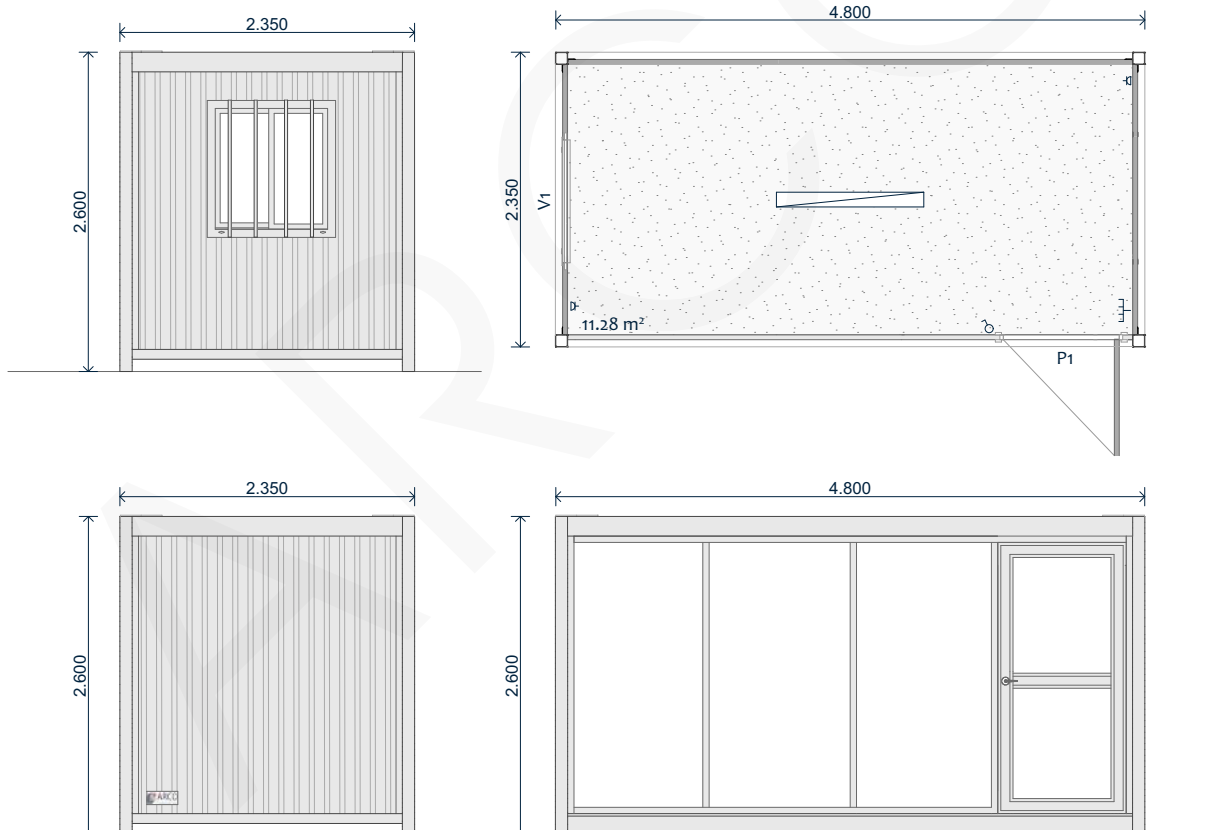
P1. Puerta exterior: 1 ud
V1. Ventana 1000x1000mm: 1 ud

ELECTRICIDAD

Luminaria led: 1 ud
Interruptor: 1 ud
Enchufe: 2 ud



ARCO 4800 EXP



DIMENSIONES

4.800 x 2.350 x 2.600 mm

ALTURA INTERIOR

2.300 mm

ESTRUCTURA

Perfil abierto laminado y tubo soldado de acero

CUBIERTA

Panel sándwich poliuretano

FACHADA

Panel sándwich poliuretano

SUELO

Tablero de madera aglomerado hidrófugo + PVC homogéneo

CARPINTERÍA

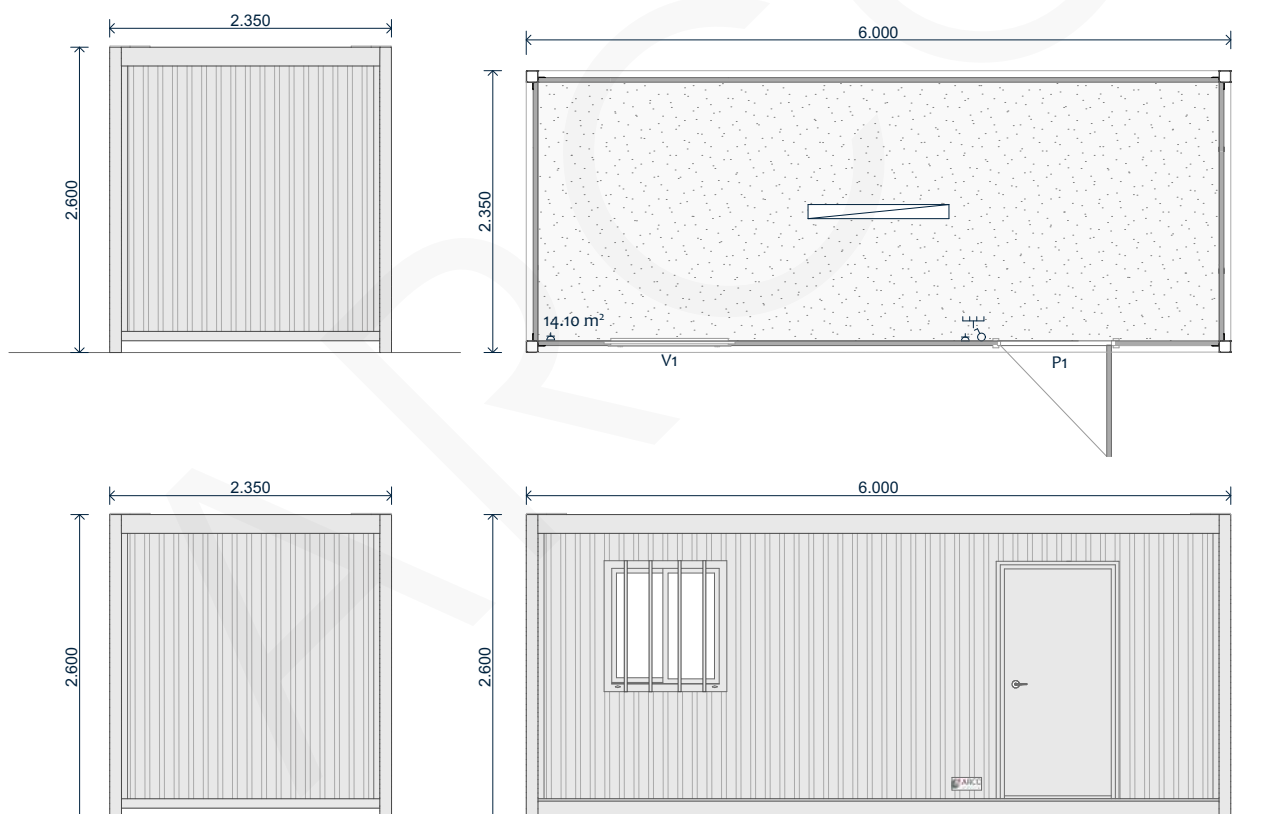
P1. Ventanal con puerta acristalada: 1 ud
V1. Ventana 1000x1000mm: 1 ud

ELECTRICIDAD

Luminaria led: 1 ud
Interruptor: 1 ud
Enchufe: 2 ud



ARCO 6000



DIMENSIONES

6.000 x 2.350 x 2.600 mm

ALTURA INTERIOR

2.300 mm

ESTRUCTURA

Perfil abierto laminado y tubo soldado de acero

CUBIERTA

Panel sándwich poliuretano

FACHADA

Panel sándwich poliuretano

SUELO

Tablero de madera aglomerado hidrófugo + PVC homogéneo

CARPINTERÍA

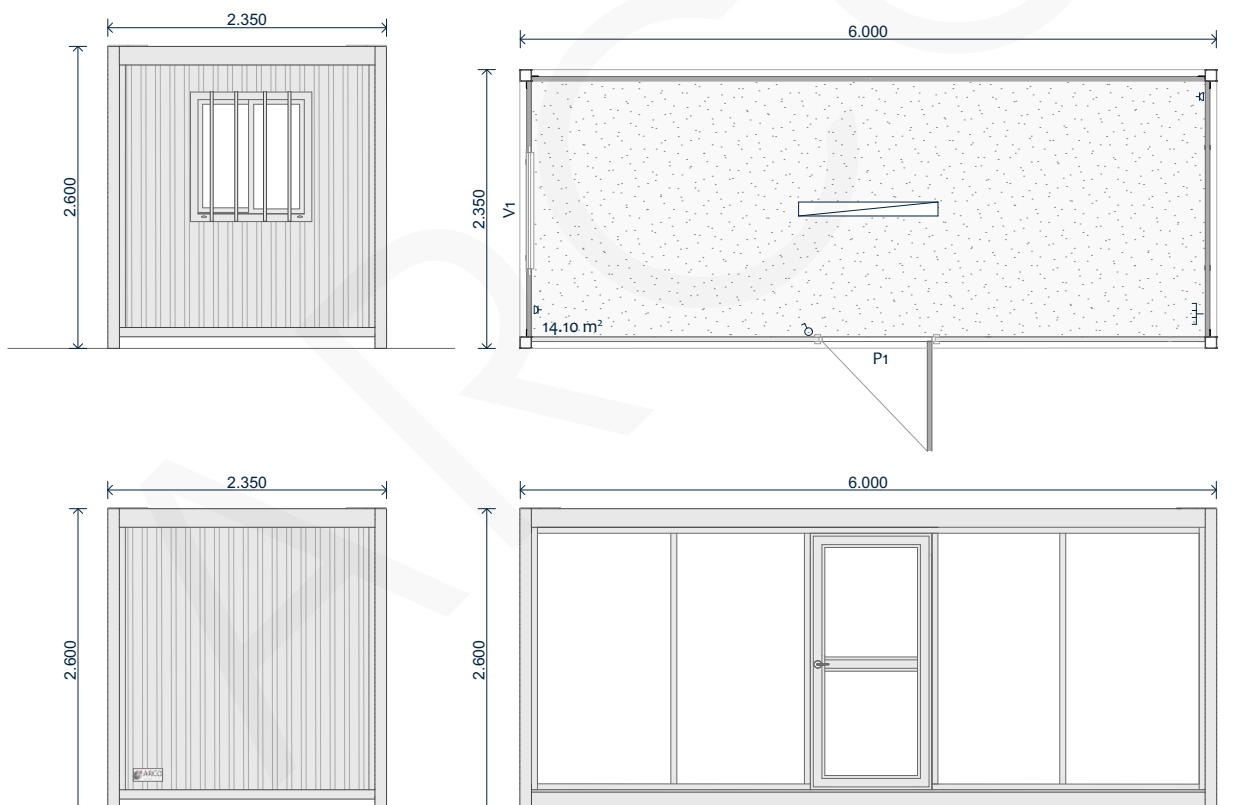
P1. Puerta exterior: 1 ud
V1. Ventana 1000x1000mm: 1 ud

ELECTRICIDAD

Luminaria led: 1 ud
Interruptor: 1 ud
Enchufe: 2 ud



ARCO 6000 EXP



DIMENSIONES

6.000 x 2.350 x 2.600 mm

ALTURA INTERIOR

2.300 mm

ESTRUCTURA

Perfil abierto laminado y tubo soldado de acero

CUBIERTA

Panel sándwich poliuretano

FACHADA

Panel sándwich poliuretano

SUELO

Tablero de madera aglomerado hidrófugo + PVC homogéneo

CARPINTERÍA

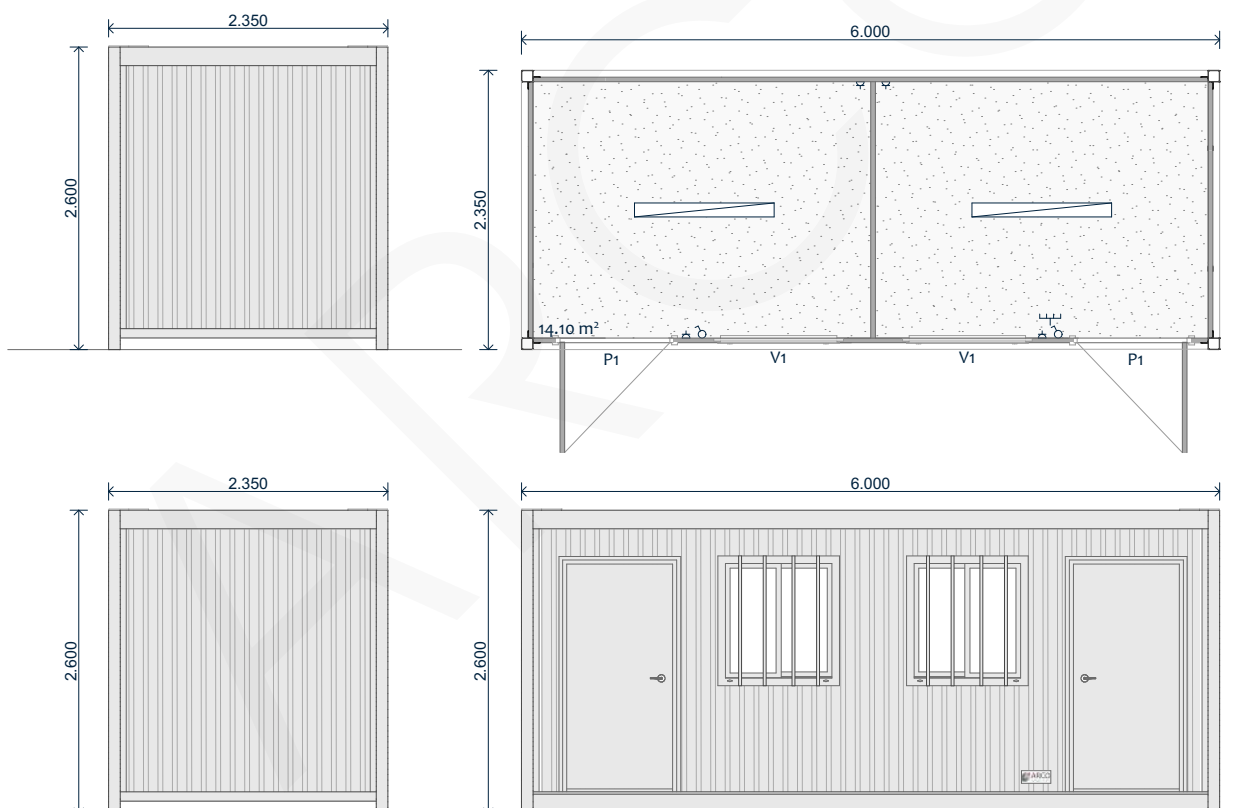
P1. Ventanal con puerta acristalada: 1 ud
V1. Ventana 1000x1000mm: 1 ud

ELECTRICIDAD

Luminaria led: 1 ud
Interruptor: 1 ud
Enchufe: 2 ud



ARCO 6000 2D



DIMENSIONES

6.000 x 2.350 x 2.600 mm

ALTURA INTERIOR

2.300 mm

ESTRUCTURA

Perfil abierto laminado y tubo soldado de acero

CUBIERTA

Panel sándwich poliuretano

FACHADA

Panel sándwich poliuretano

SUELO

Tablero de madera aglomerado hidrófugo + PVC homogéneo

CARPINTERÍA

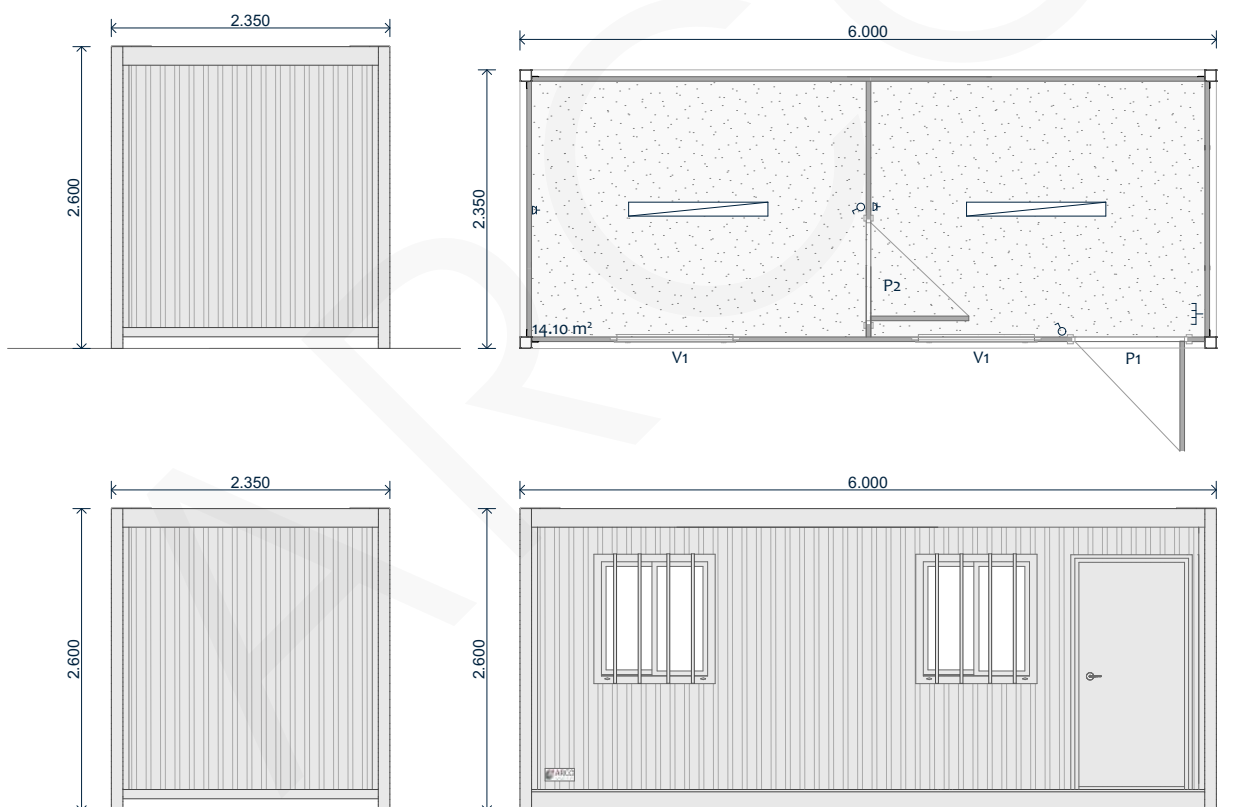
P1. Puerta exterior: 2 ud
V1. Ventana 1000x1000mm: 2 ud

ELECTRICIDAD

Luminaria led: 2 ud
Interruptor: 2 ud
Enchufe: 4 ud



ARCO 6000 2D1



DIMENSIONES

6.000 x 2.350 x 2.600 mm

ALTURA INTERIOR

2.300 mm

ESTRUCTURA

Perfil abierto laminado y tubo soldado de acero

CUBIERTA

Panel sándwich poliuretano

FACHADA

Panel sándwich poliuretano

SUELO

Tablero de madera aglomerado hidrófugo + PVC homogéneo

CARPINTERÍA

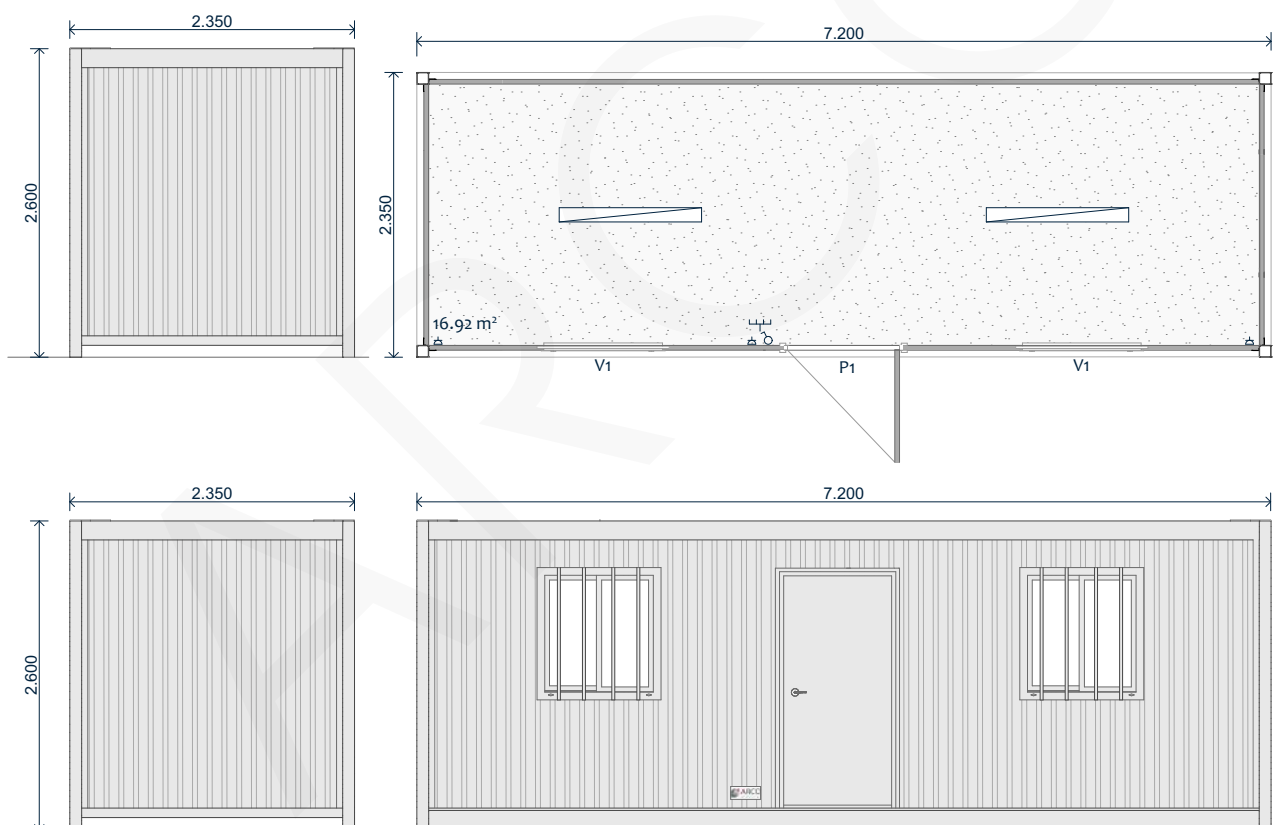
P1. Puerta exterior: 1 ud
P2. Puerta interior: 1 ud
V1. Ventana 1000x1000mm: 2 ud

ELECTRICIDAD

Luminaria led: 2 ud
Interruptor: 2 ud
Enchufe: 2 ud



ARCO 7200



DIMENSIONES

7.200 x 2.350 x 2.600 mm

ALTURA INTERIOR

2.300 mm

ESTRUCTURA

Perfil abierto laminado y tubo soldado de acero

CUBIERTA

Panel sándwich poliuretano

FACHADA

Panel sándwich poliuretano

SUELO

Tablero de madera aglomerado hidrófugo + PVC homogéneo

CARPINTERÍA

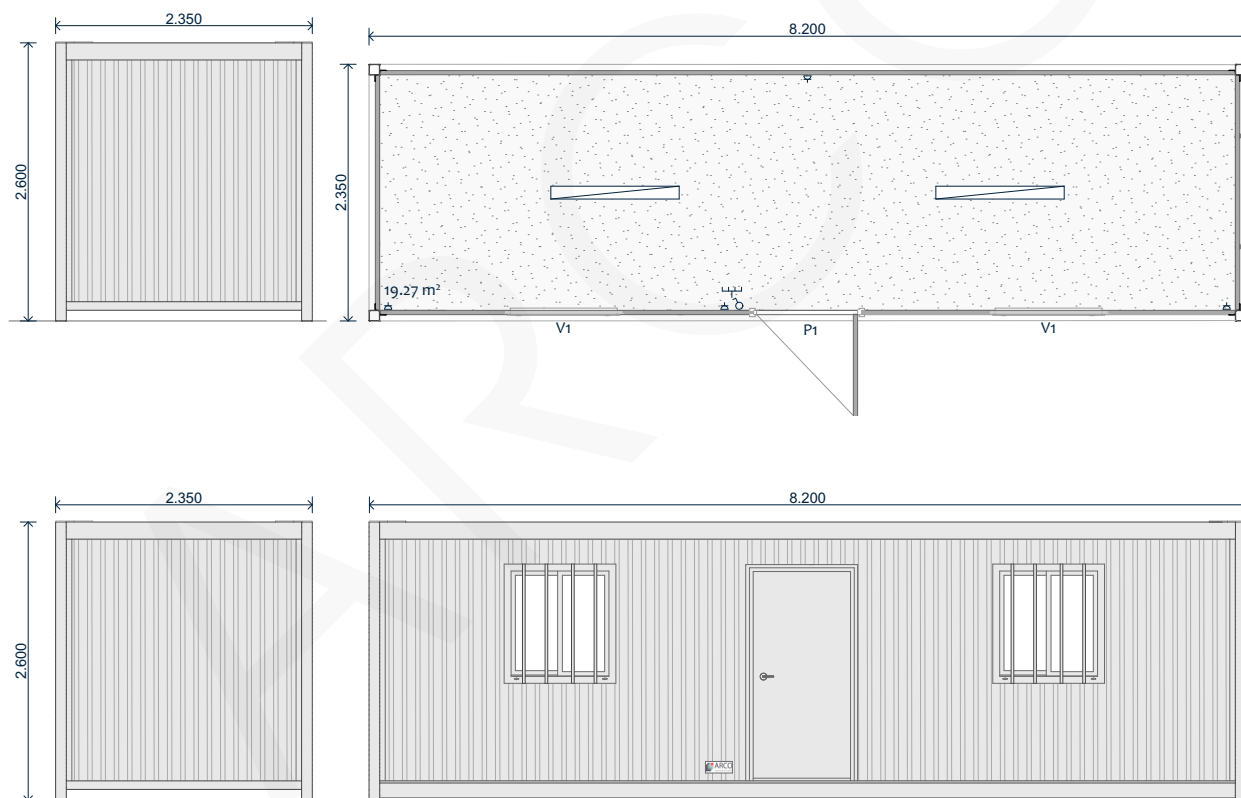
P1. Puerta exterior: 1 ud
V1. Ventana 1000x1000mm: 2 ud

ELECTRICIDAD

Luminaria led: 2 ud
Interruptor: 1 ud
Enchufe: 3 ud



ARCO 8200



DIMENSIONES

8.200 x 2.350 x 2.600 mm

ALTURA INTERIOR

2.300 mm

ESTRUCTURA

Perfil abierto laminado y tubo soldado de acero

CUBIERTA

Panel sándwich poliuretano

FACHADA

Panel sándwich poliuretano

SUELO

Tablero de madera aglomerado hidrófugo + PVC homogéneo

CARPINTERÍA

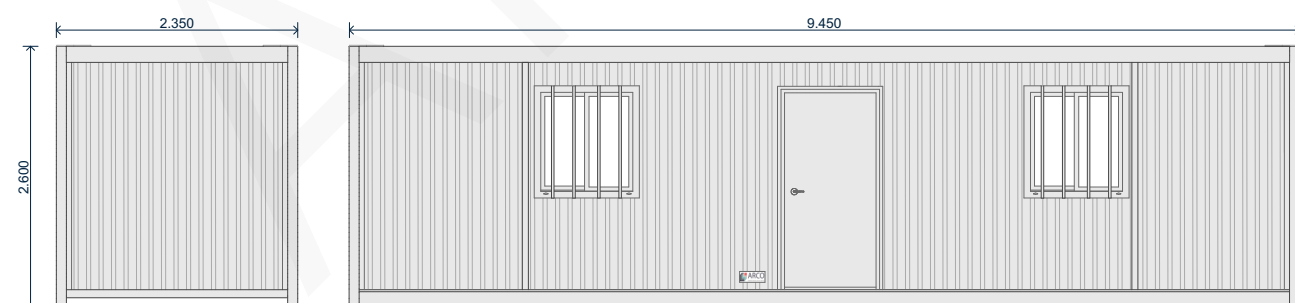
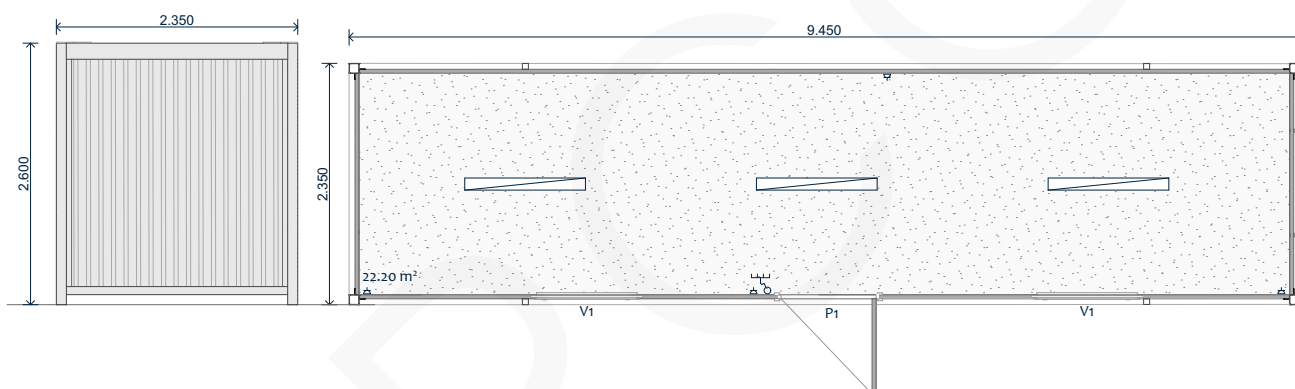
P1. Puerta exterior: 1 ud
V1. Ventana 1000x1000mm: 2 ud

ELECTRICIDAD

Luminaria led: 2 ud
Interruptor: 1 ud
Enchufe: 4 ud



ARCO 9450



DIMENSIONES

9.450 x 2.350 x 2.600 mm

ALTURA INTERIOR

2.300 mm

ESTRUCTURA

Perfil abierto laminado y tubo soldado de acero

CUBIERTA

Panel sándwich poliuretano

FACHADA

Panel sándwich poliuretano

SUELO

Tablero de madera aglomerado hidrófugo + PVC homogéneo

CARPINTERÍA

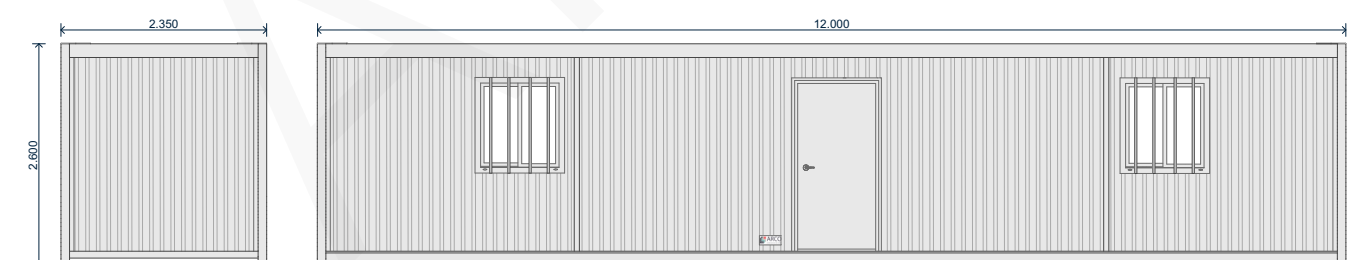
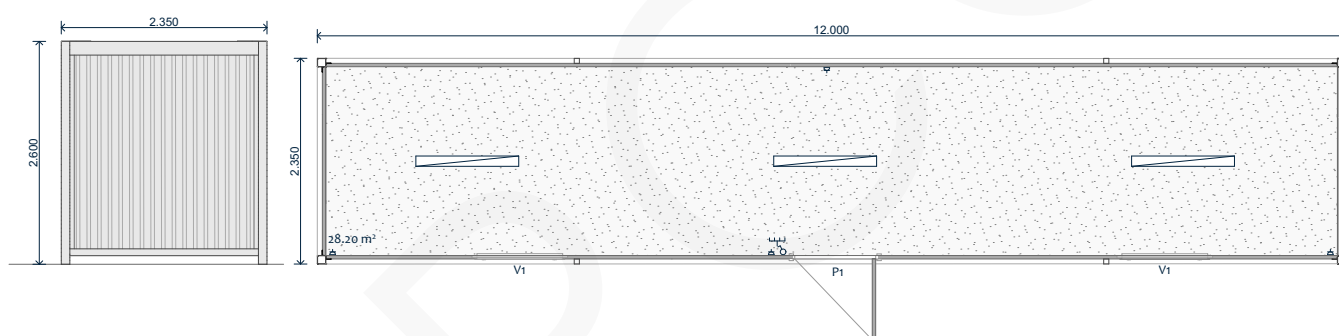
P1. Puerta exterior: 1 ud
V1. Ventana 1000x1000mm: 2 ud

ELECTRICIDAD

Luminaria led: 3 ud
Interruptor: 1 ud
Enchufe: 4 ud



ARCO 12000



DIMENSIONES

12.000 x 2.350 x 2.600 mm

ALTURA INTERIOR

2.300 mm

ESTRUCTURA

Perfil abierto laminado y tubo soldado de acero

CUBIERTA

Panel sándwich poliuretano

FACHADA

Panel sándwich poliuretano

SUELO

Tablero de madera aglomerado hidrófugo + PVC homogéneo

CARPINTERÍA

P1. Puerta exterior: 1 ud
V1. Ventana 1000x1000mm: 2 ud

ELECTRICIDAD

Luminaria led: 3 ud
Interruptor: 1 ud
Enchufe: 4 ud